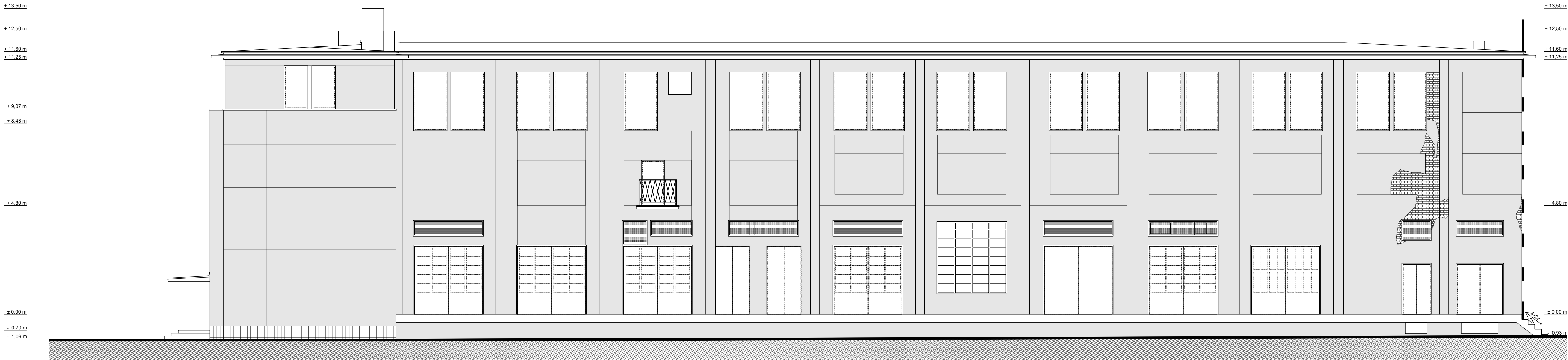
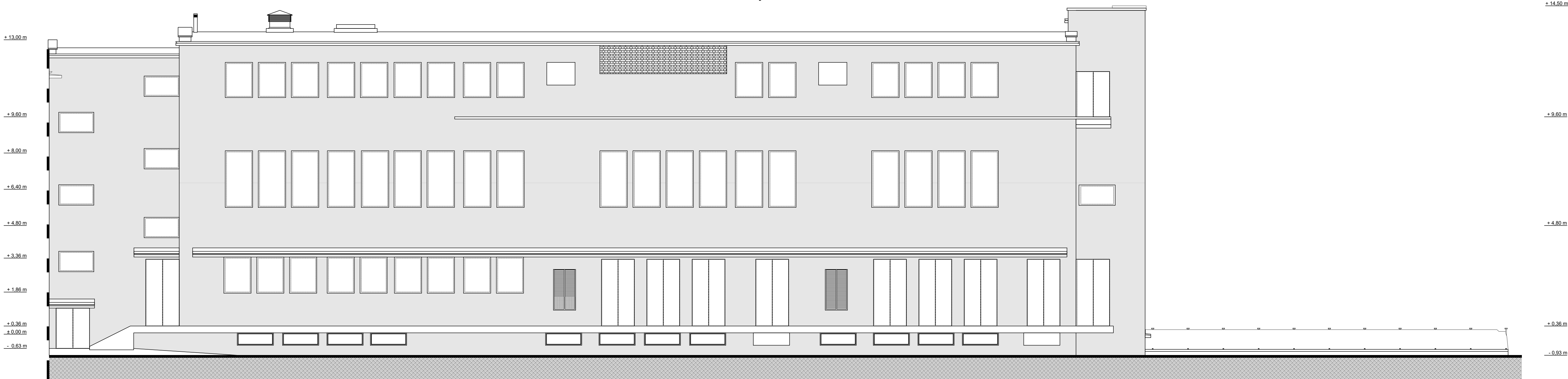


Elewacja zachodnia 1/2



Elewacja zachodnia 2/2



<div><div>Ministerstwo Klimatu i Środowiska</div></div>			
<div><div>ZADANIE</div><div>Inwentaryzacja architektoniczno-budowlana obiektów wskazanych na siedzibę Centralnego Azyłu dla Zwierząt w miejscowości Warszawianka (gmina Lesznowola, województwo mazowieckie)</div></div>			
<div><div><div>OBIEKT</div><div>ADRES</div><div>FUNKCJA</div><div>STADIUM</div></div><div><div>Budynek główny</div><div>ul. Urocza 1, 05-552 Warszawianka (dz. 5/2 ob. 0027)</div><div>141803_2.0027.5/3.2_BUD</div><div>1 - transportu lub łączności</div><div>Inwentaryzacja architektoniczno-budowlana</div></div></div>			
<div><div>NAZWA</div><div>RYSUNKU</div></div> <div><div>Budynek główny</div><div>widok elewacji zachodniej</div></div>			<div><div>NR RYSUNKU</div><div>18</div></div>
<div><div>OPRACOWANIE</div><div>mgr inż arch</div><div>Remigiusz Wróblewski</div></div>	<div><div>PODPIS</div></div>	<div><div>DATA</div><div>05.2023 r.</div></div>	<div><div>SKALA</div><div>1:100</div></div>